


# **I-405 NE 132ND ST INTERCHANGE PROJECT**

**PRELIMINARY SUBMITTAL**

PLAN REF NO	SHEET TITLE	RFC / RFMP						NDC			FDC		
		INC	'A'/'0'	DATE	INC	REV#	DATE	INC	NDC#	DATE	INC	FDC#	DATE
IN01	INDEX OF DRAWINGS	PRE	0	12/17/21	INC	1	12/27/21						
IN02	INDEX OF DRAWINGS	PRE											
IN03	INDEX OF DRAWINGS		0	12/17/21	INC	1	12/27/21						
VM01	VICINITY MAP												
RS00	ROADWAY SECTION NOTES AND LEGEND												
RS01	ROADWAY SECTION												
RS02	ROADWAY SECTION												
RS03	ROADWAY SECTION												
RS04	ROADWAY SECTION												
RS05	ROADWAY SECTION												
RS06	ROADWAY SECTION												
RS07	ROADWAY SECTION												
RS08	ROADWAY SECTION												
RS09	ROADWAY SECTION												
RS10	ROADWAY SECTION												
RS11	ROADWAY SECTION												
RS12	ROADWAY SECTION												
RS13	ROADWAY SECTION												
RS14	ROADWAY SECTION												
RS15	ROADWAY SECTION												
RS16	ROADWAY SECTION												
RS17	ROADWAY SECTION												
RS18	ROADWAY SECTION												
RS19	ROADWAY SECTION												
RS20	ROADWAY SECTION												
RS21	ROADWAY SECTION												
RS22	ROADWAY SECTION												
AL00	ALIGNMENT AND RIGHT OF WAY DATA SHEET												
AL01	ALIGNMENT AND RIGHT OF WAY PLAN												
AL02	ALIGNMENT AND RIGHT OF WAY PLAN												
AL03	ALIGNMENT AND RIGHT OF WAY PLAN												
AL04	ALIGNMENT AND RIGHT OF WAY PLAN												
AL05	ALIGNMENT AND RIGHT OF WAY PLAN												
AL06	ALIGNMENT AND RIGHT OF WAY PLAN												
AL07	ALIGNMENT AND RIGHT OF WAY PLAN												
AL08	ALIGNMENT AND RIGHT OF WAY PLAN												
AL09	ALIGNMENT AND RIGHT OF WAY PLAN												
AL10	ALIGNMENT AND RIGHT OF WAY PLAN												
AL11	ALIGNMENT AND RIGHT OF WAY PLAN												
AL12	ALIGNMENT AND RIGHT OF WAY PLAN												
SP00	SITE PREPARATION NOTES AND LEGEND												
SP01	SITE PREPARATION PLAN												
SP02	SITE PREPARATION PLAN												
SP03	SITE PREPARATION PLAN												
SP04	SITE PREPARATION PLAN												
SP05	SITE PREPARATION PLAN												
RP01	ROADWAY PROFILE												
RP02	ROADWAY PROFILE												
RP03	ROADWAY PROFILE												
RP04	ROADWAY PROFILE												
RP05	ROADWAY PROFILE												
RP06	ROADWAY PROFILE												
RP07	ROADWAY PROFILE												
RP08	ROADWAY PROFILE												
RP09	ROADWAY PROFILE												
DR01	DRAINAGE PLAN												
DR02	DRAINAGE PLAN												

PLAN REF NO	SHEET TITLE	RFC / RFMP						NDC			FDC		
		INC	'A'/'0'	DATE	INC	REV#	DATE	INC	NDC#	DATE	INC	FDC#	DATE
DR03	DRAINAGE PLAN												
DR04	DRAINAGE PLAN												
DR05	DRAINAGE PLAN												
DR11	DRAINAGE PLAN												
DP01	DRAINAGE PROFILES												
DP02	DRAINAGE PROFILES												
DP03	DRAINAGE PROFILES												
DP04	DRAINAGE PROFILES												
DP05	DRAINAGE PROFILES												
DP06	DRAINAGE PROFILES												
DP07	DRAINAGE PROFILES												
DP08	DRAINAGE PROFILES												
DP09	DRAINAGE PROFILES												
DP10	DRAINAGE PROFILES												
DP11	DRAINAGE PROFILES												
DP12	DRAINAGE PROFILES												
DP13	DRAINAGE PROFILES												
DD01A	DRAINAGE DETAILS												
DD01B	DRAINAGE DETAILS												
DD01C	DRAINAGE DETAILS												
DD02A	DRAINAGE DETAILS												
DD02B	DRAINAGE DETAILS												
DD02C	DRAINAGE DETAILS												
DD03	DRAINAGE DETAILS												
DD04	DRAINAGE DETAILS												
DD05	DRAINAGE DETAILS												
FP01	FISH PASSAGE SHEET LOCATION MAP												
FP02	STREAM ALIGNMENT AND GRADING PLAN												
FP03	STREAM ALIGNMENT AND GRADING PLAN												
FP04	STREAM ALIGNMENT AND GRADING PLAN												
FP05	I-405 STREAM ALIGNMENT GEOMETRY TABLE												
FP06	I-405 STREAM PROFILE												
FP07	I-405 STREAM PROFILE												
FP08	I-405 STREAM CROSS SECTIONS												
FP09	I-405 STREAM CROSS SECTIONS												
FP10	I-405 STREAM CROSS SECTION												
FP11	I-405 STREAM CROSS SECTIONS												
FP12	CULVERT SECTIONS AND MEANDER BAR DETAILS												
FP13	CULVERT SECTIONS AND MEANDER BAR DETAILS												
FP14	STREAM LWM AND HABITAT FEATURES PLAN												
FP15	STREAM LWM AND HABITAT FEATURES PLAN												
FP16	STREAM LWM AND HABITAT FEATURES PLAN												
FP17	I-405 LWM DETAILS												
FP18	I-405 LWM DETAILS												
FP19	I-405 LWM DETAILS												
FP20	LWM CONTROL TABLE AND LOG SCHEDULE												
FC01	GENERAL NOTES												
FC02	CULVERT 1 PLAN AND ELEVATION												
FC03	CULVERT 2 PLAN AND ELEVATION												
FC04	CULVERT 3 PLAN AND ELEVATION												
FC05	CULVERT TYPICAL SECTION												
FC06	CULVERT 1 WALL PLAN AND ELEVATION												

FILE NAME XL5464_PS_IN_01.dgn						REGION NO. STATE		FED.AID PROJ.NO.						<div><p>1001 Fourth Ave, Suite 3100, Seattle, WA 98154 Tel: (206) 382-5200</p></div>		I-405 NE 132ND STREET INTERCHANGE PROJECT		PLAN REF NO	
TIME 4:50:58 PM								IN01											
DATE 1/21/2022						10 WASH										SHEET			
PLOTTED BY wsppw14ics02\$						JOB NUMBER										OF			
DESIGNED BY M. AUDAR		PRELIMINARY														INDEX OF DRAWINGS			
ENTERED BY M. AUDAR																			
CHECKED BY E. SHIMIZU																			
PROJ. ENGR. E. PAO																			
REGIONAL ADM.		REVISION		DATE		BY		CONTRACT NO.		LOCATION NO. XL-5464		P.E. STAMP BOX		DATE		P.E. STAMP BOX		DATE	





## LUMINAIRE SCHEDULE

LUMINAIRE NO.	SERVICE (SUA)	CIRCUIT NO.	LOCATION		TYPE - DISTRIBUTION - WATTAGE	LUMINAIRE ARM LENGTH (FT.)	LUMINAIRE MOUNTING HEIGHT (FT.)	BASE NOTES	REMARKS
			STATION	OFFSET					
1	X157241321	CKT "A"	NE132_EB 114+71	22.1' RT	TYPE III - MC - 111W LED	6	35		
2	X157241321	CKT "A"	NE132_EB 116+24	30.3' RT	TYPE III - MC - 111W LED	6	35		
3	X157241321	CKT "A"	NE132_EB 117+33	34.1' RT	TYPE III - MC - 140W LED	10	35		
4	X157241321	CKT "B"	116WY_SB 32+72	33.0' LT	TYPE III - POST TOP - 70W LED	N/A	12		
5	X157241321	CKT "B"	116WY_SB 32+00	34.7' LT	TYPE III - POST TOP - 70W LED	N/A	12		
6	X157241321	CKT "B"	116WY_NB 131+88	26.8' RT	TYPE III - MC - 111W LED	6	35		
7	X157241321	CKT "B"	NE132_EB 118+84	41.2' RT	TYPE III - MC - 140W LED	10	35		
8	X157241321	CKT "B"	NE132_WB 18+31	20.0' LT	TYPE III - MC - 140W LED	10	35		
9	X157241321	CKT "B"	NE132_WB 18+60	28.9' LT	TYPE III - POST TOP - 70W LED	N/A	12		
10	X157241321	CKT "B"	SB405-NE132 275+99	21.1' RT	TYPE III - MC - 111W LED	6	35		
11	X157241321	CKT "A"	NE132_WB 15+52	31.4' LT	TYPE III - MC - 111W LED	6	35		
12	X157241321	CKT "A"	NE132_WB 16+52	31.7' LT	TYPE III - POST TOP - 70W LED	N/A	12		
13	X157241321	CKT "A"	NE132_WB 17+28	27.7' LT	TYPE III - MC - 140W LED	10	35		
14	X157241321	CKT "A"	114PL_SB 39+01	27.9' RT	TYPE III - POST TOP - 70W LED	N/A	12		
15	X157241321	CKT "B"	114PL_SB 38+25	22.2' RT	TYPE III - MC - 111W LED	6	35		
16	X157241321	CKT "B"	114PL_NB 139+03	40.1' LT	TYPE III - POST TOP - 70W LED	N/A	12		
17	P144386069	CKT "E"	NE132_WB 24+06	27.6' LT	TYPE III - MC - 111W LED	6	35		
18	P144386069	CKT "E"	NE132_EB 123+04	38.3' RT	TYPE III - MC - 140W LED	10	35		
19	P144386069	CKT "E"	TLB_NB 151+44	26.2' RT	TYPE III - POST TOP - 70W LED	N/A	12		
20	P144386069	CKT "E"	TLB_SB 51+62	30.6' LT	TYPE III - MC - 111W LED	6	35		
21	P144386069	CKT "E"	NE132_EB 121+97	33.4' RT	TYPE III - MC - 140W LED	10	35		
22	P144386069	CKT "F"	NE132_WB 23+19	35.2' LT	TYPE III - MC - 140W LED	10	35		
23	P144386069	CKT "F"	116AV_NB 160+68	33.7' RT	TYPE III - POST TOP - 70W LED	N/A	12		
24	P144386069	CKT "F"	116AV_NB 161+51	30.5' RT	TYPE III - POST TOP - 70W LED	N/A	12		
25	P144386069	CKT "F"	116AV_SB 61+40	43.7' LT	TYPE III - MC - 111W LED	6	35		
26	P144386069	CKT "F"	116AV_SB 62+09	35.1' LT	TYPE III - MC - 111W LED	6	35		
27	P144386069	CKT "F"	NE132-NB405 274+57	37.2' RT	TYPE III - MC - 111W LED	6	35		
28	P144386069	CKT "F"	NE132_WB 21+80	34.4' LT	TYPE III - MC - 140W LED	10	35		
29		CKT "G"	NE132-NB405 278+08	6.2' LT	TYPE III - MC - 140W LED	10	50		
30		CKT "G"	NE132-NB405 279+54	6.2' LT	TYPE III - MC - 140W LED	10	50		
31		CKT "G"	NE132-NB405 280+38	5.2' LT	TYPE III - MC - 140W LED	10	50		
32		CKT "G"	NE132-NB405 281+75	3.5' LT	TYPE III - MC - 140W LED	10	50		ON TYPE III SIGNAL POLE
33		CKT "G"	NE132-NB405 283+20	0.0'	TYPE III - MC - 140W LED	10	50		
34		CKT "G"	NE132-NB405 286+15	22.0' RT	TYPE III - MC - 140W LED	10	50	SLIP	
35		CKT "G"	NE132-NB405 287+33	22.0' RT	TYPE III - MC - 140W LED	10	50	SLIP	
36		CKT "G"	SB405-NE132 282+13	26.0' LT	TYPE III - MC - 140W LED	10	50	FIXED	SEE NOTE 1
37		CKT "G"	SB405-NE132 283+49	26.0' LT	TYPE III - MC - 140W LED	10	50	FIXED	SEE NOTE 1

**NOTE 1: RELOCATE EXISTING FIXED BASE LUMINAIRE POLE AND MAST ARM. INSTALL NEW LED LUMINAIRE IN PLACE OF EXISTING LUMINAIRE.**

## UNDERDECK LUMINAIRE SCHEDULE

LUMINAIRE NO.	SERVICE (SUA)	CIRCUIT NO.	LOCATION		TYPE - DISTRIBUTION - WATTAGE
			STATION	OFFSET	
1A	X157241321	CKT "C"	NE132_EB 119+41	8.00 RT	TYPE III - MC - 52W LED
2A	X157241321	CKT "C"	NE132_EB 119+96	8.00 RT	TYPE III - MC - 52W LED
3A	X157241321	CKT "C"	NE132_EB 120+50	8.00 RT	TYPE III - MC - 52W LED
4A	X157241321	CKT "C"	NE132_EB 121+05	8.00 RT	TYPE III - MC - 52W LED
5A	X157241321	CKT "D"	NE132_WB 19+22	14.5 LT	TYPE III - MC - 52W LED
6A	X157241321	CKT "D"	NE132_WB 19+77	14.5 LT	TYPE III - MC - 52W LED
7A	X157241321	CKT "D"	NE132_WB 20+32	14.5 LT	TYPE III - MC - 52W LED
8A	X157241321	CKT "D"	NE132_WB 20+87	14.5 LT	TYPE III - MC - 52W LED

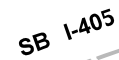
## ILLUMINATION WIRING SCHEDULE

# NO.	CONDUIT SIZE	CONDUCTORS		REMARKS
		EXISTING	NEW	
1G	2"		1-#6, 3-#8 TRIPLEX	CKT A, CKT B, CKT C, CKT D
2G	2"		1-#8 TRIPLEX	CKT A
3G	1"		1-#10 TRIPLEX	CKT A
4G	2"		1-#6 TRIPLEX	CKT B
5G	1"		1-#10 TRIPLEX	CKT B
6G	2"		3-#8 TRIPLEX	CKT A, CKT C, CKT D
7G	2"		2-#8 TRIPLEX	CKT C, CKT D
8G	2"		2-#8 TRIPLEX	CKT C, CKT D, STRUCTURE MOUNTED CONDUIT
9G	2"		1-#6, 1-#8 TRIPLEX	CKT E, CKT F
10G	2"		1-#8 TRIPLEX	CKT E
11G	1"		1-#10 TRIPLEX	CKT E
12G	2"		1-#6 TRIPLEX	CKT F
13G	1"		1-#10 TRIPLEX	CKT F
14G	2"		1-#8 TRIPLEX	CKT G
15G	1"		1-#10 TRIPLEX	CKT G
16G	2"	2-#6 TRIPLEX	1-#8 TRIPLEX	CKT G, CKT H
17G	2"	2-#6 TRIPLEX		CKT G

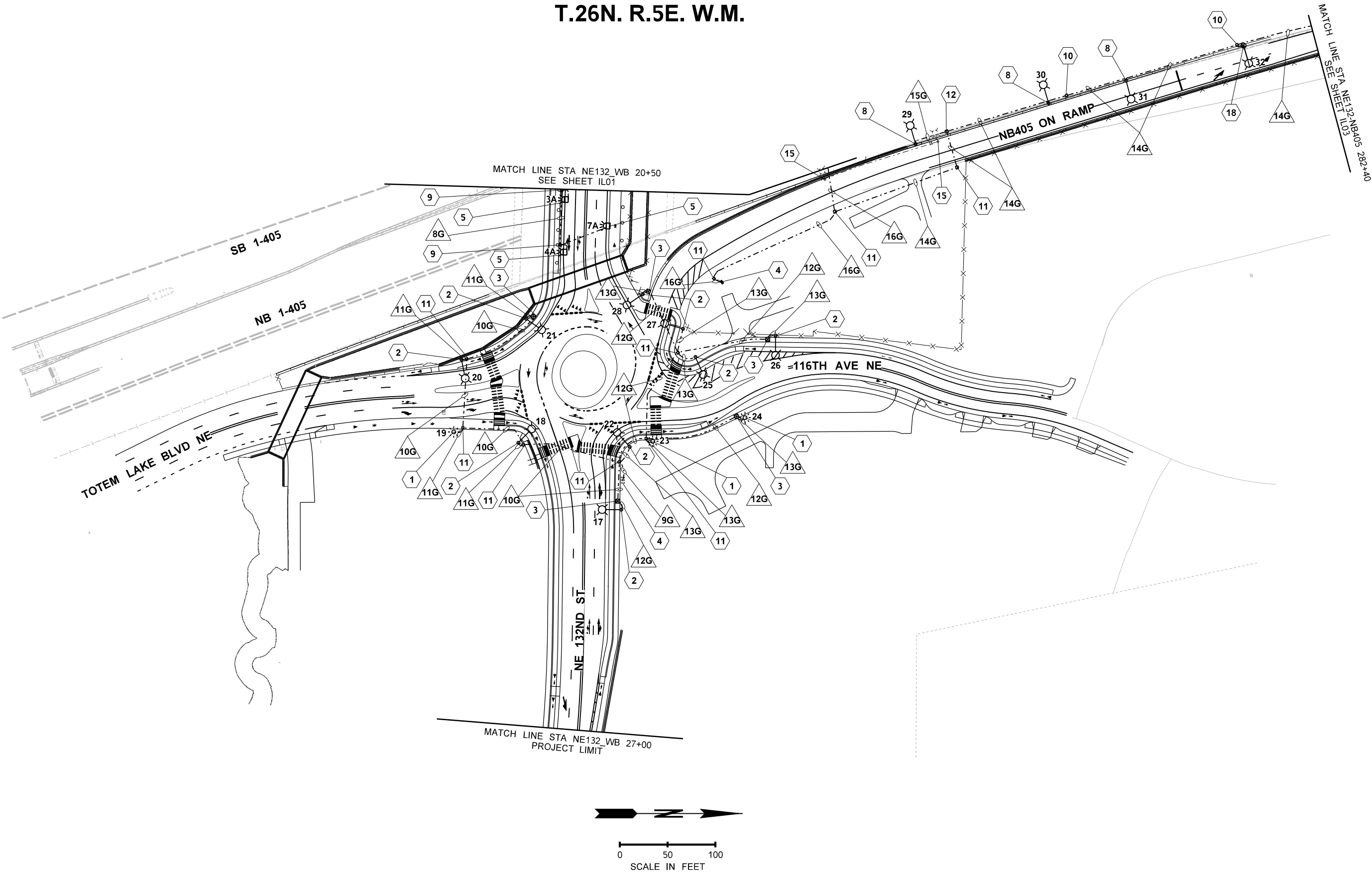
[illegible]



STA NE132\_CL\_W 13+30  
MATCH LINE PROJECT LIMIT

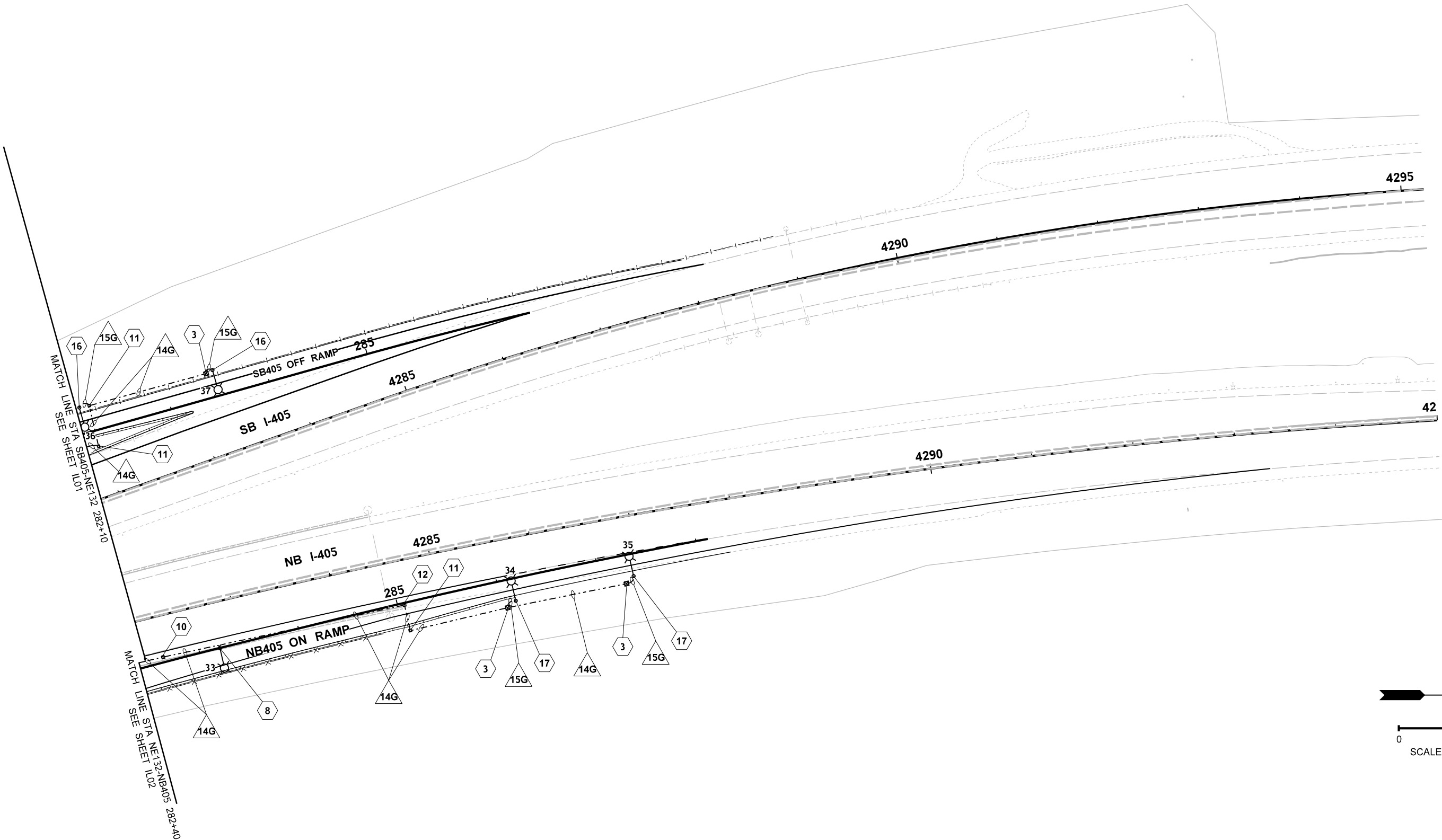
[illegible]

T.26N. R.5E. W.M.



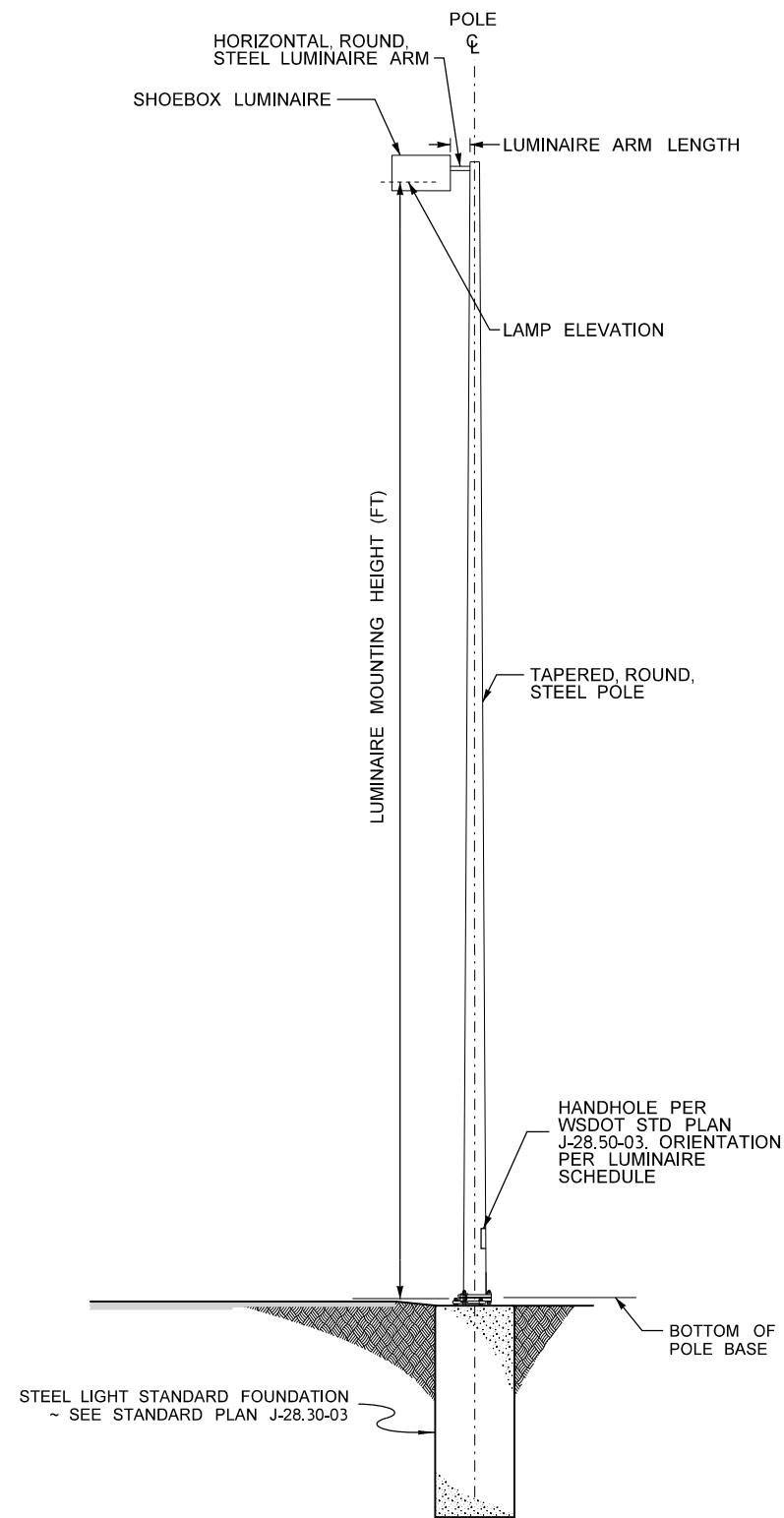
FILE NAMEc:\bms\wsp-us-pw-02\d0449245\XL5464_PS_IL_02.dgn																																																																																																																																																																																																																																																																																																																																																																																																																																																																																																																																																																																																																																																																																																																																																																																																																																																																																																																																																																																																																																																																																																																																																																																																																																																																			
---	--	--	--	--	--	--	--	--	--	--	--	--	--	--	--	--	--	--	--	--	--	--	--	--	--	--	--	--	--	--	--	--	--	--	--	--	--	--	--	--	--	--	--	--	--	--	--	--	--	--	--	--	--	--	--	--	--	--	--	--	--	--	--	--	--	--	--	--	--	--	--	--	--	--	--	--	--	--	--	--	--	--	--	--	--	--	--	--	--	--	--	--	--	--	--	--	--	--	--	--	--	--	--	--	--	--	--	--	--	--	--	--	--	--	--	--	--	--	--	--	--	--	--	--	--	--	--	--	--	--	--	--	--	--	--	--	--	--	--	--	--	--	--	--	--	--	--	--	--	--	--	--	--	--	--	--	--	--	--	--	--	--	--	--	--	--	--	--	--	--	--	--	--	--	--	--	--	--	--	--	--	--	--	--	--	--	--	--	--	--	--	--	--	--	--	--	--	--	--	--	--	--	--	--	--	--	--	--	--	--	--	--	--	--	--	--	--	--	--	--	--	--	--	--	--	--	--	--	--	--	--	--	--	--	--	--	--	--	--	--	--	--	--	--	--	--	--	--	--	--	--	--	--	--	--	--	--	--	--	--	--	--	--	--	--	--	--	--	--	--	--	--	--	--	--	--	--	--	--	--	--	--	--	--	--	--	--	--	--	--	--	--	--	--	--	--	--	--	--	--	--	--	--	--	--	--	--	--	--	--	--	--	--	--	--	--	--	--	--	--	--	--	--	--	--	--	--	--	--	--	--	--	--	--	--	--	--	--	--	--	--	--	--	--	--	--	--	--	--	--	--	--	--	--	--	--	--	--	--	--	--	--	--	--	--	--	--	--	--	--	--	--	--	--	--	--	--	--	--	--	--	--	--	--	--	--	--	--	--	--	--	--	--	--	--	--	--	--	--	--	--	--	--	--	--	--	--	--	--	--	--	--	--	--	--	--	--	--	--	--	--	--	--	--	--	--	--	--	--	--	--	--	--	--	--	--	--	--	--	--	--	--	--	--	--	--	--	--	--	--	--	--	--	--	--	--	--	--	--	--	--	--	--	--	--	--	--	--	--	--	--	--	--	--	--	--	--	--	--	--	--	--	--	--	--	--	--	--	--	--	--	--	--	--	--	--	--	--	--	--	--	--	--	--	--	--	--	--	--	--	--	--	--	--	--	--	--	--	--	--	--	--	--	--	--	--	--	--	--	--	--	--	--	--	--	--	--	--	--	--	--	--	--	--	--	--	--	--	--	--	--	--	--	--	--	--	--	--	--	--	--	--	--	--	--	--	--	--	--	--	--	--	--	--	--	--	--	--	--	--	--	--	--	--	--	--	--	--	--	--	--	--	--	--	--	--	--	--	--	--	--	--	--	--	--	--	--	--	--	--	--	--	--	--	--	--	--	--	--	--	--	--	--	--	--	--	--	--	--	--	--	--	--	--	--	--	--	--	--	--	--	--	--	--	--	--	--	--	--	--	--	--	--	--	--	--	--	--	--	--	--	--	--	--	--	--	--	--	--	--	--	--	--	--	--	--	--	--	--	--	--	--	--	--	--	--	--	--	--	--	--	--	--	--	--	--	--	--	--	--	--	--	--	--	--	--	--	--	--	--	--	--	--	--	--	--	--	--	--	--	--	--	--	--	--	--	--	--	--	--	--	--	--	--	--	--	--	--	--	--	--	--	--	--	--	--	--	--	--	--	--	--	--	--	--	--	--	--	--	--	--	--	--	--	--	--	--	--	--	--	--	--	--	--	--	--	--	--	--	--	--	--	--	--	--	--	--	--	--	--	--	--	--	--	--	--	--	--	--	--	--	--	--	--	--	--	--	--	--	--	--	--	--	--	--	--	--	--	--	--	--	--	--	--	--	--	--	--	--	--	--	--	--	--	--	--	--	--	--	--	--	--	--	--	--	--	--	--	--	--	--	--	--	--	--	--	--	--	--	--	--	--	--	--	--	--	--	--	--	--	--	--	--	--	--	--	--	--	--	--	--	--	--	--	--	--	--	--	--	--	--	--	--	--	--	--	--	--	--	--	--	--	--	--	--	--	--	--	--	--	--	--	--	--	--	--	--	--	--	--	--	--	--	--	--	--	--	--	--	--	--	--	--	--	--	--	--	--	--	--	--	--	--	--	--	--	--	--	--	--	--	--	--	--	--	--	--	--	--	--	--	--	--	--	--	--	--	--	--	--	--	--	--	--	--	--	--	--	--	--	--	--	--	--	--	--	--	--	--	--	--	--	--	--	--	--	--	--	--	--	--	--	--	--	--	--	--	--	--	--	--	--	--	--	--	--	--	--	--	--	--	--	--	--	--	--	--	--	--	--	--	--	--	--	--	--	--	--	--	--	--	--	--	--	--	--	--	--	--	--	--	--	--	--	--	--	--	--	--	--	--	--	--	--	--	--	--	--	--	--	--	--	--	--	--	--	--	--	--	--	--	--	--	--	--	--	--	--	--	--	--	--	--	--	--	--	--	--	--	--	--	--	--	--	--	--	--	--	--	--	--	--	--	--	--	--	--	--	--	--	--	--	--	--	--	--	--	--	--	--	--	--	--	--	--	--	--	--	--	--	--	--	--	--	--	--	--	--	--	--	--	--	--	--	--	--	--	--	--	--	--	--	--	--	--	--	--	--	--	--	--	--	--	--	--	--	--	--	--	--	--	--	--	--	--	--	--	--	--	--	--	--	--	--	--	--	--	--	--	--	--	--	--	--	--	--	--	--	--	--	--	--	--	--	--	--	--	--	--

T.26N. R.5E. W.M.

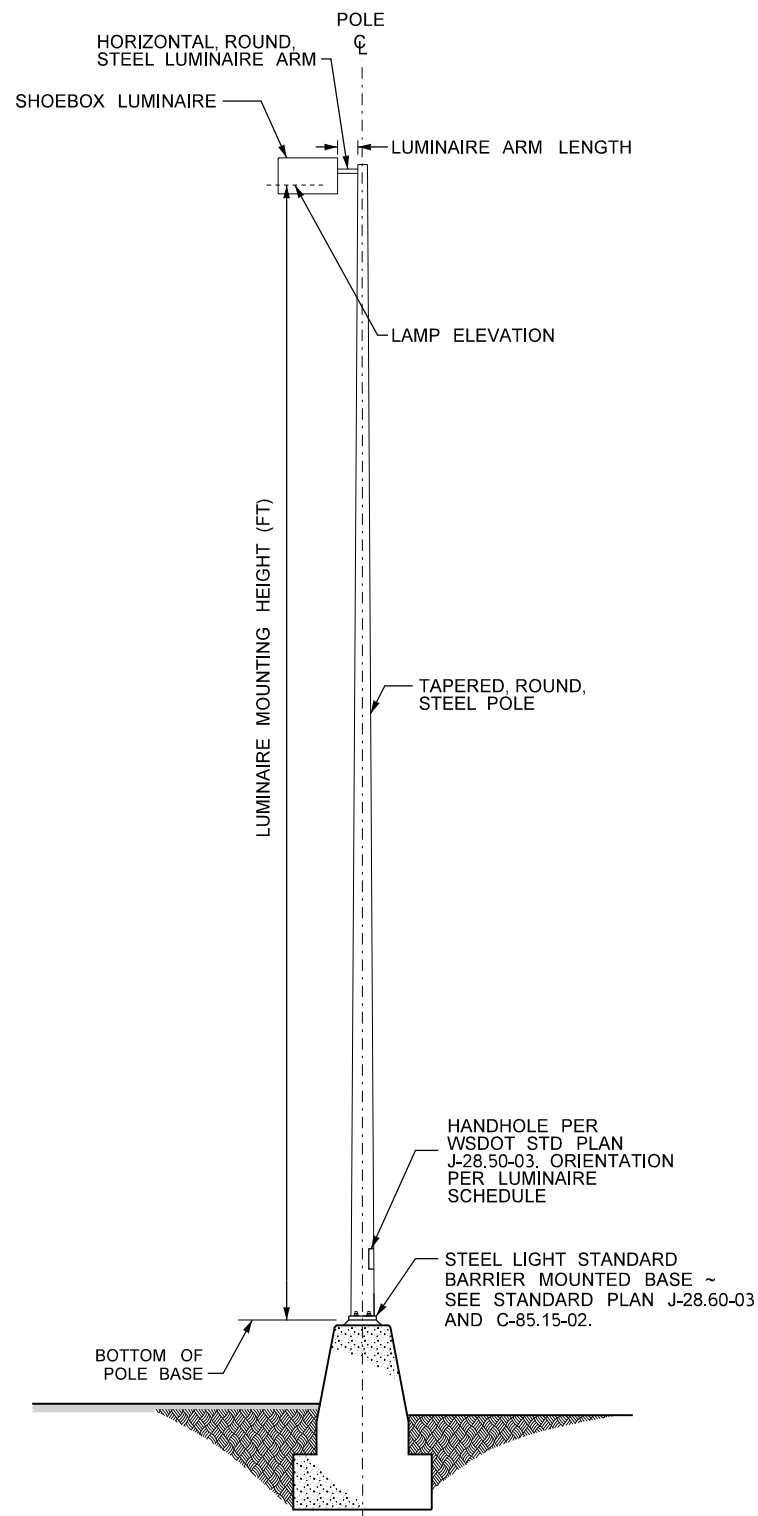


FILE NAMEc:\bms\wsp-us-pw-02\d0449245\XL5464_PS_IL_03.dgn		REGION NO.10		STATEWASH	FED.AID PROJ.NO.		<div><div></div><div>Washington State Department of Transportation</div><div>GRAHAMwsp</div><div>1001 Fourth Ave, Suite 3100, Seattle, WA 98154 Tel: (206) 382-5200</div></div>	PLAN REF NO IL03	
TIME1:04:46 PM									
DATE1/18/2022									
PLOTTED BYrebecca.snellings	PRELIMINARY NOT FOR CONSTRUCTION						I-405 NE 132ND STREET INTERCHANGE PROJECT		SHEET
DESIGNED BY									OF
ENTERED BY									SHEETS
CHECKED BY									
PROJ. ENGR.E. PAO	REVISION		DATE	BY	CONTRACT NO.	LOCATION NO. XL-5464	PERMANENT ILLUMINATION PLAN		
REGIONAL ADM.									





STANDARD GROUND MOUNT  
(SLIP BASE SHOWN)



TOP OF BARRIER MOUNT

NOTES:

1. THIS PLAN DEPICTS THE STEEL LIGHT STANDARD TYPES AND TERMS COMMONLY REFERRED TO IN THE CONTRACT. ALL STEEL LIGHT STANDARDS ARE FABRICATED IN ACCORDANCE WITH THE STANDARD SPECIFICATIONS AND THE CONTRACT PROVISIONS.
2. THE LUMINAIRE POLE HEIGHT SHALL NOT EXCEED 50' (FT)(H1).
3. SLIP BASES SHALL NOT BE INSTALLED ON 50' (FT)(H1) POLES WITH DOUBLE MAST ARMS, NOR ON POLES WEIGHING MORE THAN 1000 LBS.
4. THE OPTIMAL LOCATION ON THE LUMINAIRE HEAD IS OVER THE EDGE OF THE TRAVELED WAY. BASED ON THE PLACEMENT OF THE STEEL LIGHT STANDARD FOUNDATION, THE POSITION OF THE LUMINAIRE HEAD MAY VARY. SEE STANDARD PLAN J-28.22.
5. LIGHT STANDARD MAST ARM ORIENTATION IS TYPICALLY PERPENDICULAR TO ROADWAY CENTERLINE.
6. SEE STANDARD PLAN J-28.50 FOR HAND HOLE DETAILS.
7. FIXED BASE LIGHT STANDARDS, SEE STANDARD PLAN J-28.24-02.

FILE NAMEc:\bms\wsp-us-pw-02\0449245\XL5464_PS_ILD_01.dgn																																																																																																																																																																																																																																																																																																																																																																																																																																																																																																																																																																																																																																																																																																																																																																																																																																																																																																																																																																																																																																																																																																																																																																																																																					
---	--	--	--	--	--	--	--	--	--	--	--	--	--	--	--	--	--	--	--	--	--	--	--	--	--	--	--	--	--	--	--	--	--	--	--	--	--	--	--	--	--	--	--	--	--	--	--	--	--	--	--	--	--	--	--	--	--	--	--	--	--	--	--	--	--	--	--	--	--	--	--	--	--	--	--	--	--	--	--	--	--	--	--	--	--	--	--	--	--	--	--	--	--	--	--	--	--	--	--	--	--	--	--	--	--	--	--	--	--	--	--	--	--	--	--	--	--	--	--	--	--	--	--	--	--	--	--	--	--	--	--	--	--	--	--	--	--	--	--	--	--	--	--	--	--	--	--	--	--	--	--	--	--	--	--	--	--	--	--	--	--	--	--	--	--	--	--	--	--	--	--	--	--	--	--	--	--	--	--	--	--	--	--	--	--	--	--	--	--	--	--	--	--	--	--	--	--	--	--	--	--	--	--	--	--	--	--	--	--	--	--	--	--	--	--	--	--	--	--	--	--	--	--	--	--	--	--	--	--	--	--	--	--	--	--	--	--	--	--	--	--	--	--	--	--	--	--	--	--	--	--	--	--	--	--	--	--	--	--	--	--	--	--	--	--	--	--	--	--	--	--	--	--	--	--	--	--	--	--	--	--	--	--	--	--	--	--	--	--	--	--	--	--	--	--	--	--	--	--	--	--	--	--	--	--	--	--	--	--	--	--	--	--	--	--	--	--	--	--	--	--	--	--	--	--	--	--	--	--	--	--	--	--	--	--	--	--	--	--	--	--	--	--	--	--	--	--	--	--	--	--	--	--	--	--	--	--	--	--	--	--	--	--	--	--	--	--	--	--	--	--	--	--	--	--	--	--	--	--	--	--	--	--	--	--	--	--	--	--	--	--	--	--	--	--	--	--	--	--	--	--	--	--	--	--	--	--	--	--	--	--	--	--	--	--	--	--	--	--	--	--	--	--	--	--	--	--	--	--	--	--	--	--	--	--	--	--	--	--	--	--	--	--	--	--	--	--	--	--	--	--	--	--	--	--	--	--	--	--	--	--	--	--	--	--	--	--	--	--	--	--	--	--	--	--	--	--	--	--	--	--	--	--	--	--	--	--	--	--	--	--	--	--	--	--	--	--	--	--	--	--	--	--	--	--	--	--	--	--	--	--	--	--	--	--	--	--	--	--	--	--	--	--	--	--	--	--	--	--	--	--	--	--	--	--	--	--	--	--	--	--	--	--	--	--	--	--	--	--	--	--	--	--	--	--	--	--	--	--	--	--	--	--	--	--	--	--	--	--	--	--	--	--	--	--	--	--	--	--	--	--	--	--	--	--	--	--	--	--	--	--	--	--	--	--	--	--	--	--	--	--	--	--	--	--	--	--	--	--	--	--	--	--	--	--	--	--	--	--	--	--	--	--	--	--	--	--	--	--	--	--	--	--	--	--	--	--	--	--	--	--	--	--	--	--	--	--	--	--	--	--	--	--	--	--	--	--	--	--	--	--	--	--	--	--	--	--	--	--	--	--	--	--	--	--	--	--	--	--	--	--	--	--	--	--	--	--	--	--	--	--	--	--	--	--	--	--	--	--	--	--	--	--	--	--	--	--	--	--	--	--	--	--	--	--	--	--	--	--	--	--	--	--	--	--	--	--	--	--	--	--	--	--	--	--	--	--	--	--	--	--	--	--	--	--	--	--	--	--	--	--	--	--	--	--	--	--	--	--	--	--	--	--	--	--	--	--	--	--	--	--	--	--	--	--	--	--	--	--	--	--	--	--	--	--	--	--	--	--	--	--	--	--	--	--	--	--	--	--	--	--	--	--	--	--	--	--	--	--	--	--	--	--	--	--	--	--	--	--	--	--	--	--	--	--	--	--	--	--	--	--	--	--	--	--	--	--	--	--	--	--	--	--	--	--	--	--	--	--	--	--	--	--	--	--	--	--	--	--	--	--	--	--	--	--	--	--	--	--	--	--	--	--	--	--	--	--	--	--	--	--	--	--	--	--	--	--	--	--	--	--	--	--	--	--	--	--	--	--	--	--	--	--	--	--	--	--	--	--	--	--	--	--	--	--	--	--	--	--	--	--	--	--	--	--	--	--	--	--	--	--	--	--	--	--	--	--	--	--	--	--	--	--	--	--	--	--	--	--	--	--	--	--	--	--	--	--	--	--	--	--	--	--	--	--	--	--	--	--	--	--	--	--	--	--	--	--	--	--	--	--	--	--	--	--	--	--	--	--	--	--	--	--	--	--	--	--	--	--	--	--	--	--	--	--	--	--	--	--	--	--	--	--	--	--	--	--	--	--	--	--	--	--	--	--	--	--	--	--	--	--	--	--	--	--	--	--	--	--	--	--	--	--	--	--	--	--	--	--	--	--	--	--	--	--	--	--	--	--	--	--	--	--	--	--	--	--	--	--	--	--	--	--	--	--	--	--	--	--	--	--	--	--	--	--	--	--	--	--	--	--	--	--	--	--	--	--	--	--	--	--	--	--	--	--	--	--	--	--	--	--	--	--	--	--	--	--	--	--	--	--	--	--	--	--	--	--	--	--	--	--	--	--	--	--	--	--	--	--	--	--	--	--	--	--	--	--	--	--	--	--	--	--	--	--	--	--	--	--	--	--	--	--	--	--	--	--	--	--	--	--	--	--

